

ブラジル経済指標 2018年7月

各四半期の国内総生産(GDP)伸び率

国内総生産(GDP)動向 - 四半期別		
年・四半期	前期比 (%)	前年同期比 (%)
13 年第 1	0.6	1.9
13 年第 2	1.5	3.3
13 年第 3	-0.5	2.2
13 年第 4	0.7	1.9
14 年第 1	0.2	1.9
14 年第 2	-0.6	-0.9
14 年第 3	0.1	-0.2
14 年第 4	0.3	-0.2
15 年第 1	-0.2	-1.6
15 年第 2	-1.9	-2.6
15 年第 3	-1.7	-4.5
15 年第 4	-1.4	-5.9
16 年第 1	-0.3	-5.4
16 年第 2	-0.6	-3.8
16 年第 3	-0.8	-2.9
16 年第 4	-0.9	-3.6
17 年第 1	1.0	-0.4
17 年第 2	0.2	0.3
17 年第 3	0.1	1.4
17 年第 4	0.1	1.0
18 年第 1	0.4	1.2

2017 年第 1 四半期 - 2018 年第 1 四半期の GDP 伸び率推移

TABELA I.1 - Principais resultados do PIB a preços de mercado do 1º Trimestre de 2017 ao 1º Trimestre de 2018

Taxas (%)	2017.I	2017.II	2017.III	2017.IV	2018.I
Acumulado ao longo do ano / mesmo período do ano anterior < Anexo: Tabela 3 >	0,0	0,2	0,6	1,0	1,2
Últimos quatro trimestres / quatro trimestres imediatamente anteriores < Anexo: Tabela 4 >	-2,2	-1,2	-0,2	1,0	1,3
Trimestre / mesmo trimestre do ano anterior < Anexo: Tabela 2 >	0,0	0,4	1,4	2,1	1,2
Trimestre / trimestre imediatamente anterior (com ajuste sazonal) < Anexo: Tabela 7 >	1,1	0,6	0,3	0,2	0,4

Fonte: IBGE, Diretoria de Pesquisas, Coordenação de Contas Nacionais

2018 年第 1 四半期のセクター別 GDP 伸び率比較

GRÁFICO I.1 - PIB e subsetores (com ajuste sazonal)
Taxa (%) do trimestre em relação ao trimestre imediatamente anterior

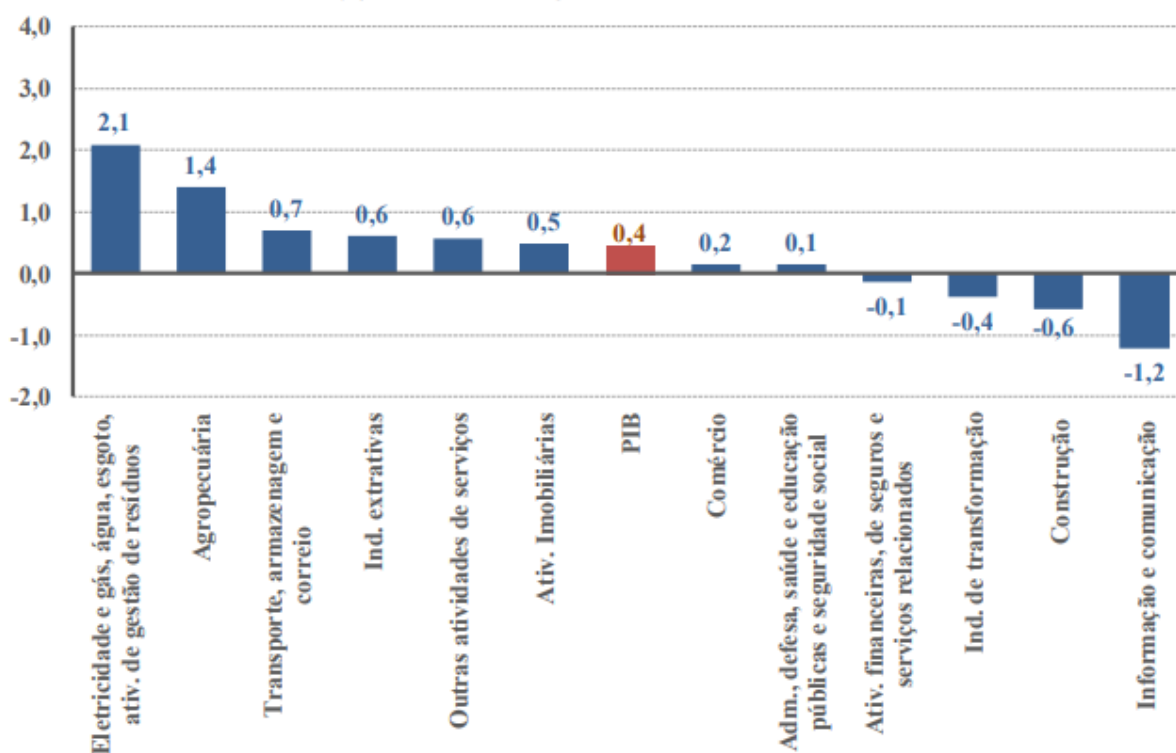
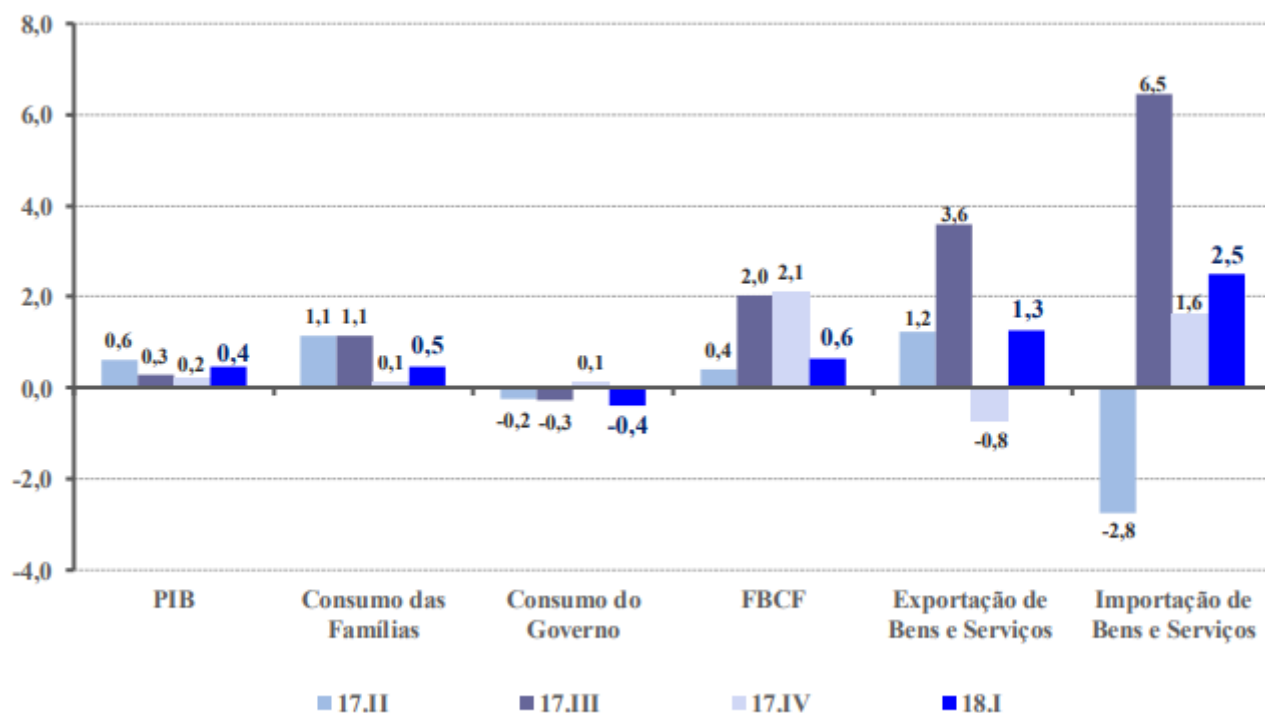


GRÁFICO 1.2 - Componentes da Demanda (com ajuste sazonal)
Taxa (%) do trimestre em relação ao trimestre imediatamente anterior



2017 年セクター別GDP伸び率比較

PERÍODO DE COMPARAÇÃO	INDICADORES					
	PIB	AGROPEC	INDUS	SERV	FBCF	CONS. FAM
Trimestre / trimestre imediatamente anterior (c/ ajuste sazonal)	0,1	0,0	0,5	0,2	2,0	0,1
Trimestre /mesmo trimestre do ano anterior (s/ ajuste sazonal)	2,1	6,1	2,7	1,7	3,8	2,6
Acumulado em 4 trimestres/mesmo período do ano anterior (s/ ajuste sazonal)	1,0	13,0	0,0	0,3	-1,8	1,0
Valores correntes no trimestre (R\$ bilhões)	1.702,6	48,6	310,2	1.088,0	268,0	1.089,5
Valores correntes no ano (R\$ bilhões)	6.559,9	299,5	1.212,0	4.137,1	1.025,6	4.161,2

TAXA DE INVESTIMENTO (FBCF/PIB) 2017 = 15,6%

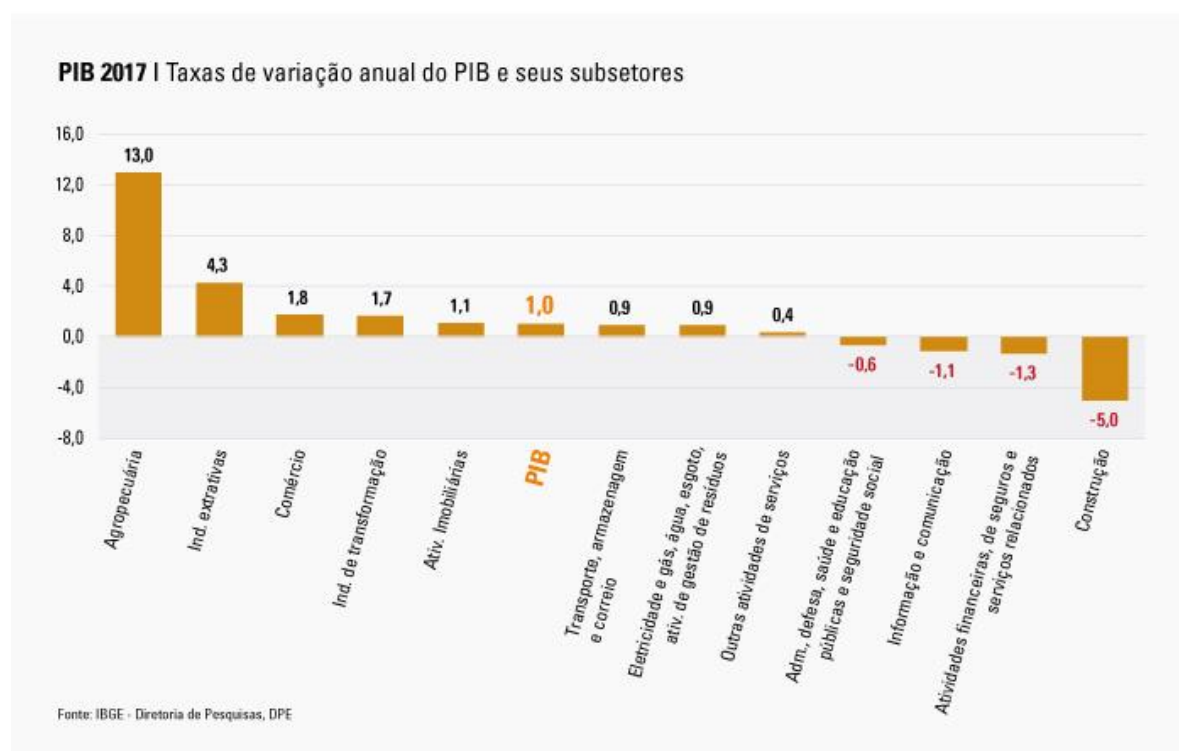
TAXA DE POUPANÇA (POUP/PIB) 2017 = 14,8%

PERÍODO DE COMPARAÇÃO	INDICADORES					
	PIB	AGROPEC	INDUS	SERV	FBCF	CONS. FAM
Trimestre / trimestre imediatamente anterior (c/ ajuste sazonal)	0,1	0,0	0,5	0,2	2,0	0,1
Trimestre /mesmo trimestre do ano anterior (s/ ajuste sazonal)	2,1	6,1	2,7	1,7	3,8	2,6
Acumulado em 4 trimestres/mesmo período do ano anterior (s/ ajuste sazonal)	1,0	13,0	0,0	0,3	-1,8	1,0
Valores correntes no trimestre (R\$ bilhões)	1.702,6	48,6	310,2	1.088,0	268,0	1.089,5
Valores correntes no ano (R\$ bilhões)	6.559,9	299,5	1.212,0	4.137,1	1.025,6	4.161,2

TAXA DE INVESTIMENTO (FBCF/PIB) 2017 = 15,6%

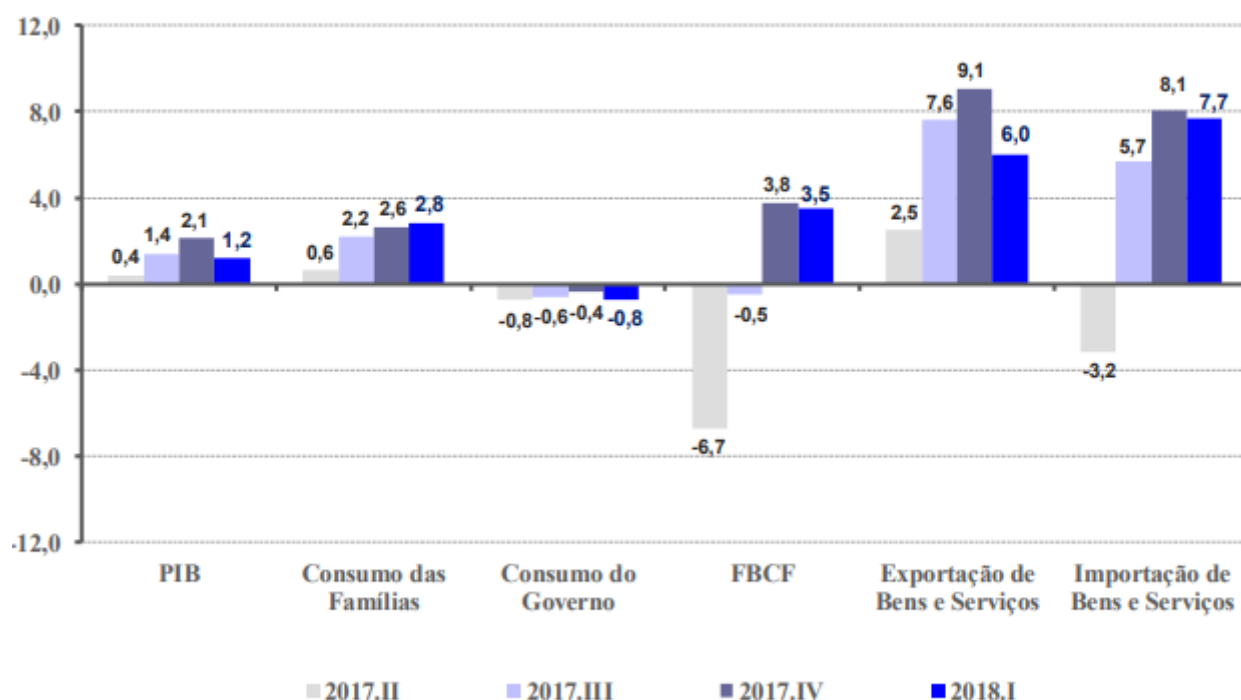
TAXA DE POUPANÇA (POUP/PIB) 2017 = 14,8%

2017 年の GDP 伸び率の内訳



2017年第2四半期—2018年第1四半期のセクター別GDP伸び率推移

GRÁFICO L7 - Componentes da Demanda
Taxa (%) do trimestre em relação ao mesmo trimestre do ano anterior



2017年第1四半期—2018年第1四半期のセクター別GDP金額の推移

Tabela II.1 Classes de atividade no valor adicionado a preços básicos e componentes do PIB pela ótica da despesa

Valores Correntes (R\$ milhões)						
Especificação	2017.I	2017.II	2017.III	2017.IV	2017	2018.I
Agropecuária	96.588	84.001	70.288	48.592	299.469	93.946
Indústria	288.873	298.308	314.558	310.247	1.211.986	291.651
Serviços	985.571	1.032.770	1.030.711	1.088.049	4.137.102	1.015.037
Valor Adicionado a Preços Básicos	1.371.032	1.415.079	1.415.557	1.446.889	5.648.557	1.400.633
Impostos sobre produtos	214.007	215.861	225.811	255.705	911.384	240.477
PIB a Preços de Mercado	1.585.039	1.630.940	1.641.368	1.702.593	6.559.940	1.641.110
Despesa de Consumo das Famílias	1.001.845	1.021.076	1.048.827	1.089.471	4.161.220	1.046.311
Despesa de Consumo do Governo	300.547	331.852	311.949	370.787	1.315.136	305.454
Formação Bruta de Capital Fixo	244.895	248.769	263.924	268.026	1.025.615	263.155
Exportações de Bens e Serviços	192.321	216.218	210.463	205.424	824.425	210.278
Importações de Bens e Serviços (-)	179.727	180.610	195.233	202.246	757.816	208.400
Variação de Estoque	25.158	-6.365	1.437	-28.869	-8.640	24.312

Fonte: IBGE, Diretoria de Pesquisas, Coordenação de Contas Nacionais.

Nota: Todos os resultados são calculados a partir das Contas Nacionais Trimestrais.

2000年 - 2017年の各セクターのGDPに占める比率推移

As Tabelas II.2 e II.3 abaixo apresentam as participações relativas de cada atividade e componentes da despesa até 2017.

Tabela III.2- Participação percentual das classes e respectivas atividades no valor adicionado a preços básicos 2000/2005/2010-2017										
Especificação	2000	2005	2010	2011	2012	2013	2014	2015	2016 ⁽¹⁾	2017 ⁽¹⁾
Agropecuária	5,5	5,5	4,8	5,1	4,9	5,3	5,0	5,0	5,7	5,3
Indústria	26,7	28,5	27,4	27,2	26,0	24,9	23,8	22,5	21,2	21,5
Extrativa Mineral	1,4	3,1	3,3	4,4	4,5	4,2	3,7	2,1	1,1	1,8
Transformação	15,3	17,4	15,0	13,9	12,6	12,3	12,0	12,2	11,9	11,8
Prod. e distrib. de eletricidade, gas, agua e esgoto	3,1	3,4	2,8	2,7	2,4	2,0	1,9	2,4	2,7	2,7
Construção	7,0	4,6	6,3	6,3	6,5	6,4	6,2	5,7	5,4	5,2
Serviços	67,7	66,0	67,8	67,7	69,1	69,9	71,2	72,5	73,2	73,2
Comércio	8,1	10,8	12,6	12,9	13,4	13,5	13,6	13,3	12,9	12,7
Transporte, armazenagem e correio	3,7	3,5	4,3	4,4	4,5	4,5	4,6	4,4	4,3	4,4
Serviços de informação	4,3	4,6	3,8	3,7	3,6	3,5	3,4	3,4	3,2	3,2
Intermed. financeira, seguros, prev. complem. e serv.rel.	6,8	7,1	6,8	6,4	6,4	6,0	6,4	7,1	8,2	7,9
Atividades imobiliárias	12,2	9,3	8,3	8,4	8,8	9,2	9,3	9,7	9,7	9,7
Outros Serviços	16,9	14,8	15,7	15,9	16,5	16,9	17,4	17,4	17,3	17,7
Adm., saúde e educação públicas	15,7	16,0	16,3	16,1	15,9	16,4	16,4	17,2	17,5	17,6
Valor adicionado a Preços Básicos	100,0	100,0	100,0	100,0	100,0	100,0	100,0	100,0	100,0	100,0
Impostos sobre Produtos	16,3	17,8	17,7	17,6	17,6	17,1	16,2	16,3	15,7	16,1
PIB a Preços de Mercado	116,3	117,8	117,7	117,6	117,6	117,1	116,2	116,3	115,7	116,1

Fonte: IBGE, Diretoria de Pesquisas, Coordenação de Contas Nacionais.
(1) Resultados calculados a partir das Contas Nacionais Trimestrais.

2000年～2017年のGDP伸び率(青色)/一人当たりのGDP伸び率(橙色)推移

PIB e PIB per capita
Taxa (%) de crescimento anual



2011年～2017年の分野別GDP伸び率推移

年度別	2011年	2012年	2013年	2014年	2015年	2016年	2017年
GDP伸び率	2.70%	0.90%	2.30%	0.10%	-3.80	-3.60	1.00
農畜産	3.90%	-2.30%	7.00%	0.40%	1.80	-6.60	13.00
鉱工業	1.60%	-0.80%	1.30%	-1.20%	-6.20	-3.80	0.00
サービス	2.70%	1.70%	2.00%	0.70%	-2.70	-2.70	0.30

出所 - ブラジル地理統計院 (IBGE)

鉱工業生産

鉱工業生産伸び率 %			
年月	前月比	前年同月比	年間累計
16.01	0.4	-13.8	-13.8
16.02	-2.5	-9.8	-11.8
16.03	1.4	-11.4	-11.7
16.04	0.1	-7.2	-10.5
16.05	0.0	-7.8	-9.8
16.06	1.1	-6.0	-9.1
16.07	0.1	-6.6	-8.7
16.08	-3.8	-5.2	-8.2
16.09	0.5	-4.8	-7.8
16.10	-1.1	-7.3	-7.7
16.11	0.2	-1.1	-7.1
16.12	2.3	-0.1	-6.6
17.01	-0.1	1.4	1.4
17.02	0.1	-0.8	0.3
17.03	-1.8	1.1	0.6
17.04	0.6	-4.5	-0.7
17.05	0.8	4.0	0.5
17.06	0.0	0.5	0.5
17.07	0.8	2.5	0.8
17.08	-0.8	4.0	1.5
17.09	0.2	2.6	1.6
17.10	0.2	5.3	1.9
17.11	0.2	4.7	2.3

17.12	2.8	4.3	2.5
18.01	-2.4	5.7	-2.4
18.02	0.2	2.8	4.3
18.03	-0.1	1.3	3.1
18.04	0.8	3.9	4.5
18.05	-10.9	-6.6	*2.1
18.06	13.1	3.5	2.3

2018年6月の鉱工業部門の財セクター別生産伸び率比較

	Variação percentual mês/mês imediatamente anterior com ajuste sazonal (Base: mês imediatamente anterior)	Variação percentual mensal (Base: igual mês do ano anterior)	Variação percentual acumulada no ano (Base: igual período do ano anterior)	Variação percentual acumulada nos últimos 12 meses (Base: últimos 12 meses anteriores)
1 Bens de capital	25,6	9,5	9,5	9,5
2 Bens intermediários	7,4	1,8	0,9	1,8
3 Bens de consumo	19,8	5,6	3,5	4,4
31 Bens de consumo duráveis	34,4	16,0	14,3	15,4
32 Bens de consumo semiduráveis e não duráveis	15,7	3,2	0,7	1,8

2018年6月のセクター別伸び率(前月比)

1 Indústria geral	13,1
2 Indústrias extrativas	0,3
3 Indústrias de transformação	14,4
3.10 Fabricação de produtos alimentícios	19,4
3.11 Fabricação de bebidas	33,6
3.12 Fabricação de produtos do fumo	9,0

3.13	Fabricação de produtos têxteis	0,4
3.14	Confecção de artigos do vestuário e acessórios	13,5
3.15	Preparação de couros e fabricação de artefatos de couro, artigos para viagem e calçados	14,5
3.16	Fabricação de produtos de madeira	17,6
3.17	Fabricação de celulose, papel e produtos de papel	17,9
3.18	Impressão e reprodução de gravações	-1,8
3.19	Fabricação de coque, de produtos derivados do petróleo e de biocombustíveis	0,0
3.20B	Fabricação de sabões, detergentes, produtos de limpeza, cosméticos, produtos de perfumaria e de higiene pessoal	19,0
3.20C	Fabricação de outros produtos químicos	7,3
3.21	Fabricação de produtos farmoquímicos e farmacêuticos	-0,1
3.22	Fabricação de produtos de borracha e de material plástico	12,5
3.23	Fabricação de produtos de minerais não-metálicos	20,8
3.24	Metalurgia	2,5
3.25	Fabricação de produtos de metal, exceto máquinas e equipamentos	11,1
3.26	Fabricação de equipamentos de informática, produtos eletrônicos e ópticos	7,1
3.27	Fabricação de máquinas, aparelhos e materiais elétricos	14,6
3.28	Fabricação de máquinas e equipamentos	5,6
3.29	Fabricação de veículos automotores, reboques e carrocerias	47,1
3.30	Fabricação de outros equipamentos de transporte, exceto veículos automotores	-10,7
3.31	Fabricação de móveis	28,5
3.32	Fabricação de produtos diversos	4,3
3.33	Manutenção, reparação e instalação de máquinas e equipamentos	3,1

小売動向

ブラジルの小売動向(%)		
年月	前年同月比	年累計
16.01	-10.3	-10.3
16.02	-4.2	-7.6
16.03	-5.7	-7.0
16.04	-6.7	-6.9
16.05	-9.0	-7.3
16.06	-5.3	-7.0
16.07	-5.3	-6.7

16.08	-5.5	-6.6
16.09	-5.9	-6.5
16.10	-8.2	-6.7
16.11	-3.5	-6.4
16.12	-4.9	-6.2
17.01	-7.0	-7.0
17.02	-3.2	-2.2
17.03	-4.0	-3.0
17.04	1.9	-1.6
17.05	2.4	0.8
17.06	3.0	-0.1
17.07	3.1	*0.0
17.08	3.6	*0.8
17.09	6.4	1.3
17.10	2.5	1.4
17.11	5.9	1.9
17.12	3.3	2.0
18.01	3.2	3.2
18.02	1.3	2.3
18.03	6.5	3.8
18.04	1.2	—
18.05	2.7	3.2
18.06	1.5	2.9

2018 年 6 月の小売販売比較（前月比/前年同月比/過去 12 カ月間比）

Período	Varejo (%)		Varejo Ampliado (%)	
	Volume de vendas	Receita nominal	Volume de vendas	Receita nominal
Junho / Maio*	-0,3	0,6	2,5	3,4
Média móvel trimestral*	-0,1	0,5	-0,4	0,3
Junho 2018 / Junho 2017	1,5	5,4	3,7	6,7
Acumulado 2018	2,9	4,1	5,8	6,6
Acumulado 12 meses	3,6	3,4	6,7	6,1

*Série ajustada sazonalmente

2018 年 6 月のセクター別小売販売比較

BRASIL - INDICADORES DO VOLUME DE VENDAS DO COMÉRCIO VAREJISTA E COMÉRCIO VAREJISTA AMPLIADO, SEGUNDO GRUPOS DE ATIVIDADES:

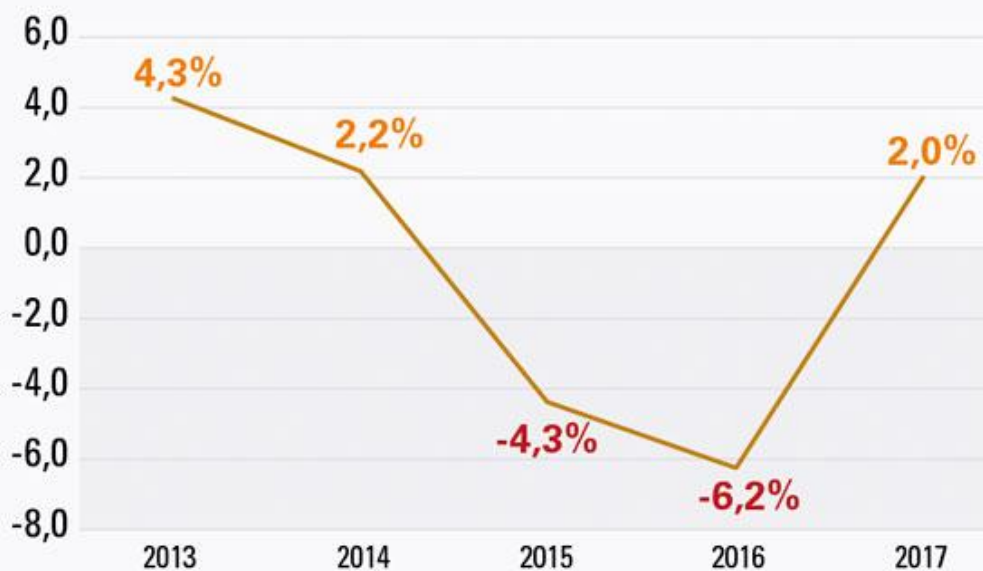
Junho 2018

ATIVIDADES	MÊS/MÊS ANTERIOR (1)			MÊS/IGUAL MÊS DO ANO ANTERIOR			ACUMULADO	
	Taxa de Variação (%)			Taxa de Variação (%)			Taxa de Variação (%)	
	ABR	MAI	JUN	ABR	MAI	JUN	NO ANO	12 MESES
COMÉRCIO VAREJISTA (2)	1,1	-1,2	-0,3	0,6	2,7	1,5	2,9	3,6
1 - Combustíveis e lubrificantes	3,7	-6,2	-1,9	-1,0	-7,8	-11,6	-6,0	-4,5
2 - Hiper, supermercados, prods. alimentícios, bebidas e fumo	0,8	0,9	-3,5	0,1	8,0	4,1	5,4	4,4
2.1 - Super e hipermercados	1,4	0,8	-3,4	-0,3	8,4	4,4	5,6	4,8
3 - Tecidos, vest. e calçados	-0,5	-2,9	1,7	-8,2	-3,7	-3,4	-3,5	3,2
4 - Móveis e eletrodomésticos	0,9	-3,9	4,6	5,5	-6,8	0,7	0,6	6,8
4.1 - Móveis	-	-	-	0,0	-13,3	-0,2	-3,2	2,8
4.2 - Eletrodomésticos	-	-	-	8,8	-3,1	1,0	3,5	8,8
5 - Artigos farmacêuticos, med., ortop. e de perfumaria	1,9	-2,4	0,9	10,2	4,5	4,0	5,6	5,7
6 - Livros, jornais, rev. e papelaria	1,3	-5,8	0,0	-3,7	-13,6	-11,5	-8,8	-6,8
7 - Equip. e mat. para escritório, informática e comunicação	4,2	-3,7	4,1	3,7	-7,4	-1,4	-0,5	-2,2
8 - Outros arts. de uso pessoal e doméstico	0,3	0,2	2,6	-0,1	6,9	8,7	7,9	6,2
COMÉRCIO VAREJISTA AMPLIADO (3)	1,6	-5,1	2,5	8,5	2,2	3,7	5,8	6,7
9 - Veículos e motos, partes e peças	1,7	-16,0	16,0	36,3	2,1	10,3	16,4	13,2
10- Material de construção	2,1	-9,0	11,6	15,6	-1,9	5,2	4,8	9,2

Fonte: IBGE, Diretoria de Pesquisas, Coordenação de Serviços e Comércio.

2013年 - 2017年の小売販売推移

PMC | Variação das vendas no varejo Ano x ano anterior



Fonte: IBGE - Diretoria de Pesquisas, DPE

失業率、最低賃金

ブラジルの失業率(%)		最低賃金	
年月	月	前年同月	月 R\$

16.01	7.6	5.3	880
16.02	8.2	5.9	880
16.03	10.9	6.2	880
16.04	*11.3	6.4	880
16.05	*11.3	6.7	880
16.06	*11.8	6.9	880
16.07	*11.8	7.5	880
16.08	*11.8	7.6	880
16.09	*11.8	7.6	880
16.10	*12.0	7.9	880
16.11	*12.6	7.5	880
16.12	*12.6	6.9	880
17.01	*13.7	7.6	937
17.02	*13.7	8.2	937
17.03	*13.7	10.9	937
17.04	*12.8	11.3	937
17.05	*12.8	11.3	937
17.06	*12.8	11.8	937
17.07	*12.4	11.8	937
17.08	*12.4	11.8	937
17.09	*12.4	11.8	937
17.10	*11.8	12.0	937
17.11	*11.8	12.6	937
17.12	*11.8	12.6	937
18.01	*13.1	13.7	954
18.02	*13.1	13.6	954
18.03	*12.7	13.6	954
18.04	*12.4	12.8	954
18.05	*12.4	12.8	954
18.06	*12.4	12.8	954

2013 年～2017 年の平均失業率推移

PNAD-C | Média anual da taxa de desocupação das pessoas de 14 anos ou mais de idade - Brasil



Fonte: IBGE - Diretoria de Pesquisas, DPE

2012年1月～2017年12月の各3か月間の平均失業率推移

Taxa de Desocupação – Brasil – 2012/2017

	2012	2013	2014	2015	2016	2017
nov-dez-jan-		7,2	6,4	6,8	9,5	12,6
dez-jan-fev-		7,7	6,8	7,4	10,2	13,2
jan-fev-mar-	7,9	8	7,2	7,9	10,9	13,7
fev-mar-abr-	7,8	7,8	7,1	8	11,2	13,6
mar-abr-mai-	7,6	7,6	7	8,1	11,2	13,3
abr-mai-jun-	7,5	7,4	6,8	8,3	11,3	13
mai-jun-jul-	7,4	7,3	6,9	8,6	11,6	12,8
jun-jul-ago-	7,3	7,1	6,9	8,7	11,8	12,6
jul-ago-set-	7,1	6,9	6,8	8,9	11,8	12,4
ago-set-out-	6,9	6,7	6,6	8,9	11,8	12,2
set-out-nov-	6,8	6,5	6,5	9	11,9	12
out-nov-dez-	6,9	6,2	6,5	9	12	11,8

Fonte: IBGE, Pesquisa Nacional por Amostra de Domicílios Contínua.

Nota: Somente os dados hachurados são comparáveis

(注) ブラジル地理統計院の公表資料変更の関係から、今月2016年3月号から全国の平均失業率

の3ヶ月間の移動平均値を使用しています（参考：先月号までは、全国主要都市圏（主要6都市）の数値を使用）。

2012年1月～2017年12月の各3か月間の平均月収の推移

Rendimento médio mensal real, habitualmente recebido no mês de referência, de todos os trabalhos das pessoas ocupadas – Brasil – 2012/2017 – (R\$)

	2012	2013	2014	2015	2016	2017
nov-dez-jan-		2061	2120	2166	2099	2127
dez-jan-fev-		2073	2142	2165	2081	2132
jan-fev-mar-	2041	2085	2166	2166	2096	2148
fev-mar-abr-	2055	2092	2163	2155	2084	2139
mar-abr-mai-	2043	2102	2157	2150	2092	2139
abr-mai-jun-	2044	2120	2124	2155	2065	2127
mai-jun-jul-	2061	2133	2095	2137	2072	2135
jun-jul-ago-	2064	2141	2105	2125	2088	2128
jul-ago-set-	2063	2140	2128	2128	2084	2134
ago-set-out-	2058	2147	2144	2119	2091	2143
set-out-nov-	2056	2139	2137	2103	2093	2148
out-nov-dez-	2054	2126	2148	2091	2120	2154

Fonte: IBGE, Pesquisa Nacional por Amostra de Domicílios Contínua.

Nota: Somente os dados hachurados são comparáveis

出所 - IBGE

過去の年間失業率の推移

年度	2012年	2013年	2014年	2015年	2016年	2017年
失業率	5.5%	5.4%	4.8%	6.8%	11.5%	12.7%

出所 - IBGE

ブラジルの貿易収支(単位 100万ドル)

年月	輸出			輸入			貿易収支		
	月	前年同月	年累積	月	前年同月	年累積	月	前年同月	年累積
16.01	11,245	13,704	11,245	10,323	16,878	10,323	922	-3,174	922
16.02	13,347	12,092	*24,590	10,304	14,934	*20,627	3,042	-2,841	3,963
16.03	15,994	16,979	40,573	11,559	16,521	32,185	4,434	458	8,387

16.04	15,774	15,156	*59,941	10,513	14,665	*42,697	4,861	490	*13,243
16.05	17,571	16,769	*73,493	11,134	14,008	*53,832	6,436	2,760	*19,661
16.06	16,743	19,628	*90,253	12,769	15,101	*66,601	3,974	4,527	*23,652
16.07	16,330	18,533	*106,585	11,752	16,147	*78,355	4,578	2,386	*28,229
16.08	16,989	15,485	*123,570	12,849	12,796	*91,198	4,140	2,689	*32,372
16.09	15,802	16,148	*139,366	11,987	13,204	*103,185	3,815	2,944	*36,181
16.10	13,721	16,049	*153,087	11,375	14,053	*114,562	2,346	1,996	*38,524
16.11	16,220	13,806	*169,303	11,463	12,609	*126,026	4,757	1,197	*43,277
16.12	15,941	16,783	*185,235	11,525	10,543	*137,552	4,415	6,240	*47,683
17.01	14,911	11,245	14,911	12,186	10,323	12,186	2,725	922	2,725
17.02	15,472	13,347	30,383	10,912	10,304	23,098	4,560	3,042	7,285
17.03	20,085	15,994	*50,463	12,940	11,559	*36,045	7,144	4,434	*14,418
17.04	17,686	15,774	68,149	10,717	10,513	46,762	6,969	4,861	21,587
17.05	19,792	17,571	*87,941	12,131	11,134	*58,893	7,661	6,436	*29,248
17.06	19,788	16,743	107,729	12,593	12,769	71,486	7,195	3,974	36,343
17.07	18,769	16,330	*126,471	12,471	11,752	*83,961	6,298	4,578	*42,510
17.08	19,475	16,989	*145,946	13,876	12,849	*97,831	5,598	4,140	*48,108
17.09	18,666	15,802	*164,612	13,488	11,987	*111,319	5,178	3,815	*53,276
17.10	18,660	13,721	*183,272	13,487	11,375	*124,806	5,172	2,346	*58,448
17.11	16,688	16,220	*199,960	13,142	11,463	*13,7948	3,546	4,757	*61,994
17.12	17,595	15,941	*217,739	12,597	11,525	*150,749	4,415	4,415	*66,989
18.01	16,968	14,911	16,968	14,199	12,186	14,199	2,768	2,725	*2,768
18.02	17,315	15,472	34,280	12,408	10,912	26,600	4,907	4,560	7,671
18.03	20,089	20,085	*54,369	13,808	12,940	*40,408	6,281	7,144	*13,952
18.04	19,835	17,686	*74,204	13,790	10,717	*54,198	6,045	6,969	*19,997
18.05	19,241	19,792	*93,445	13,260	12,131	*67,458	5,981	7,661	*25,978
18.06	20,205	19,788	*113,650	14,320	12,593	*81,778	5,885	7,195	*31,863
18.07	22,870	18,769	*136,520	18,643	12,471	*10,0421	4,227	6,298	*36,090

*調整済み

出所 - 通商産業開発省(MDIC)

Selic 金利、参考(TR)金利

経済基本金利(Selic)%		TR 金利 %	
年月	月	前年同月	月

16.01	14.25	12.25	0.1320
16.02	14.25	12.25	0.0957
16.03	14.25	12.75	0.2168
16.04	14.25	13.25	0.1304
16.05	14.25	13.25	0.1533
16.06	14.25	13.75	0.1539
16.07	14.25	14.25	0.1621
16.08	14.25	14.25	0.2545
16.09	14.25	14.25	0.1575
16.10	14.00	14.25	0.1601
16.11	13.75	14.25	0.1428
16.12	13.75	14.25	0.1849
17.01	13.00	14.25	0.1700
17.02	12.25	14.25	0.0302
17.03	12.25	14.25	0.1519
17.04	11.25	14.25	0.0000
17.05	10.25	14.25	0.0764
17.06	10.25	14.25	*0.0536
17.07	9.25	14.25	0.0360
17.08	9.25	14.25	0.0509
17.09	8.25	14.25	0.0000
17.10	7.50	14.00	0.0000
17.11	7.50	13.75	0.0000
17.12	7.00	13.75	0.0000
18.01	7.00	13.00	0.0000
18.02	6.75	12.25	0.0000
18.03	6.50	12.25	0.0000
18.04	6.50	11.25	0.0000
18.05	6.50	10.25	0.0000
18.06	6.50	10.25	0.0000
18.07	6.50	9.25	0.0000

*01/06/2017-01/07/2017

(2006年から通貨政策委員会は、毎月から年間8回の開催に変更) Valor 紙から抜粋

各種金融投資益(%)

年月	株式		CDB		商業ドル		金	
	月	年累計	月	年累計	月	年累計	月	年累計
16.01	-6.79	-6.79	1.05	1.05	1.68	1.68	4.80	4.80
16.02	*5.91	-1.68	1.06	2.12	-0.48	1.20	*11.48	15.94
16.03	16.97	15.47	0.99	3.13	-10.12	-9.05	-9.35	5.90
16.04	7.70	24.36	0.98	4.14	-4.43	-13.08	-0.35	5.54
16.05	-10.09	11.82	0.92	5.10	5.10	-8.65	-1.89	3.54
16.06	6.30	*18.86	0.89	6.04	-11.12	-18.80	-3.06	0.37
16.07	11.22	32.20	0.93	7.03	*0.95	*-17.05	3.16	3.56
16.08	1.03	33.57	0.98	8.08	-0.38	-18.34	-4.10	-0.61
16.09	0.80	34.64	0.97	9.12	0.66	-17.80	3.12	2.58
16.10	11.23	49.77	0.92	10.12	-1.94	-19.40	-6.83	-4.43
16.11	-4.65	42.81	0.82	11.03	6.23	-14.38	-1.93	-6.27
16.12	-3.43	37.91	0.88	12.01	-3.14	-17.07	-6.28	-12.16
17.01	7.38	7.38	0.86	0.86	-3.11	-3.11	2.43	2.43
17.02	3.08	10.41	0.83	1.70	-1.19	-4.32	2.06	4.50
17.03	-2.52	7.42	0.80	2.51	0.60	-3.27	*0.64	*5.17
17.04	0.64	8.09	0.79	3.33	1.41	-1.77	3.20	*8.59
17.05	-4.12	4.81	0.72	4.07	1.93	-0.44	1.55	10.27
17.06	0.30	4.44	0.71	4.80	2.41	1.97	0.38	10.69
17.07	4.80		0.70		-5.92		-3.65	
17.08	7.46	17.61	0.62	6.20	0.97	-3.15	4.18	11.11
17.09	4.88	23.35	0.62	6.86	0.57	-2.60	0.83	12.04
17.10	0.02	23.38	0.58	7.47	3.36	0.68	0.30	12.37
17.11	-3.15	19.50	0.53	8.05	-0.06	0.62	-1.12	11.11
17.12	6.16	26.86	0.53	8.62	1.31	1.94	2.50	13.89
18.01	11.14	11.14	0.52	0.52	-4.03	-4.03	0.52	0.52
18.02	0.52	11.72	0.50	1.03	1.96	-2.15	3.68	4.21
18.03	0.01	11.73	0.50	1.54	1.88	-0.31	0.32	4.55
18.04	0.88	12.71	0.51	2.06	6.03	5.71	*4.28	8.94
18.05	-10.87	0.46	0.54	2.60	6.65	12.74	5.90	15.45
18.06	-5.20	-4.76	0.58	3.19	3.77	16.99	0.29	15.78

18.07	8.88	3.69	0.59	3.80	-3.18	13.27	-6.73	7.98
-------	------	------	------	------	-------	-------	-------	------

*調整済み Valor 紙/Estado 紙から抜粋

各種インフレ指数

総合市場物価指数(IGP-M)%			
年月	月	年累計	過去 12 ヶ月
16.01	1.14	1.14	10.95
16.02	1.29	2.44	12.08
16.03	0.51	2.97	11.56
16.04	0.33	3.30	10.63
16.05	0.82	4.15	11.09
16.06	1.69	5.91	12.21
16.07	0.18	6.09	11.63
16.08	0.15	6.25	11.49
16.09	0.20	6.46	10.66
16.10	0.16	6.63	8.78
16.11	-0.03	6.60	7.12
16.12	0.54	7.17	7.17
17.01	0.64	0.64	6.65
17.02	0.08	0.73	5.38
17.03	0.01	0.74	4.86
17.04	-1.10	-0.36	3.37
17.05	-0.93	-1.29	1.57
17.06	-0.67	-1.95	-0.78
17.07	-0.72	-2.65	-1.66
17.08	0.10	-2.56	-1.71
17.09	0.47	-2.10	-1.45
17.10	0.20	-1.91	-1.41
17.11	0.52	-1.40	-0.86
17.12	0.89	-0.52	-0.52
18.01	0.76	0.76	-0.41
18.02	0.07	0.83	-0.42
18.03	0.64	1.47	0.20
18.04	0.57	2.05	1.89
18.05	1.38	3.45	4.26
18.06	1.87	5.39	6.92

18.07	0.51	5.92	8.24
-------	------	------	------

広範囲消費者物価指数(IPCA)%			
年月	月	年累計	過去 12 ヲ月
16.01	1.27	1.27	10.71
16.02	0.90	2.18	10.36
16.03	0.43	2.62	9.39
16.04	0.61	3.25	9.28
16.05	0.78	4.05	9.32
16.06	0.35	4.42	8.84
16.07	0.52	4.96	8.74
16.08	0.44	5.42	8.97
16.09	0.08	5.51	8.48
16.10	0.26	5.78	7.87
16.11	0.18	5.97	6.99
16.12	0.30	6.29	6.29
17.01	0.38	0.38	5.35
17.02	0.33	0.71	4.76
17.03	0.25	0.96	4.57
17.04	0.14	1.10	4.08
17.05	0.31	1.42	3.60
17.06	-0.23	1.18	3.00
17.07	0.24	1.43	2.71
17.08	0.19	1.62	2.46
17.09	0.16	1.78	2.54
17.10	0.42	2.21	2.70
17.11	0.28	2.50	2.80
17.12	0.44	2.95	2.95
18.01	0.29	0.29	2.86
18.02	0.32	0.61	2.84
18.03	0.09	0.70	2.68
18.04	0.22	0.92	2.76
18.05	0.40	1.33	2.86
18.06	1.26	2.60	4.39
18.07	0.33	2.94	4.48

全国消費者物価指数(INPC)%			
年月	月	年累計	過去 12 ヲ月
16.01	1.51	1.51	11.31
16.02	0.95	2.47	11.08
16.03	0.44	2.93	9.91
16.04	0.64	3.58	9.83
16.05	0.98	4.60	9.82
16.06	0.47	6.04	9.49
16.07	0.64	6.05	9.85
16.08	0.31	6.09	9.62
16.09	0.08	6.18	9.15
16.10	0.17	6.36	8.50
16.11	0.07	6.43	7.39
16.12	0.14	6.58	6.58
17.01	0.42	0.42	5.44
17.02	0.24	0.66	4.69
17.03	0.32	0.98	4.57
17.04	0.08	1.06	3.99
17.05	0.36	1.43	3.35
17.06	-0.30	1.12	2.56
17.07	0.17	1.30	2.08
17.08	-0.03	1.27	1.73
17.09	-0.02	1.24	1.63
17.10	0.37	1.62	1.83
17.11	0.18	1.80	1.83
17.12	0.26	2.07	2.07
18.01	0.23	0.23	1.87
18.02	0.18	0.41	1.81
18.03	0.07	0.48	1.56
18.04	0.21	0.69	1.69
18.05	0.43	1.12	1.76
18.06	1.43	2.57	3.53
18.07	0.25	2.83	3.61

消費者物価指数(IPC-FIPE)%			
年月	月	年累計	過去 12 ヲ月

16.01	1.37	1.37	10.79
16.02	0.89	2.27	10.43
16.03	0.97	3.26	10.73
16.04	0.46	3.74	10.03
16.05	0.57	4.33	9.98
16.06	0.65	5.00	10.18
16.07	0.35	5.37	9.63
16.08	0.11	5.48	9.13
16.09	-0.14	5.33	8.26
16.10	0.27	5.62	7.61
16.11	0.15	5.78	6.65
16.12	0.72	6.54	6.54
17.01	0.32	0.32	5.44
17.02	-0.08	0.24	4.43
17.03	0.14	0.38	3.56
17.04	0.61	0.99	3.71
17.05	-0.05	0.94	3.08
17.06	0.05	0.99	2.47
17.07	-0.01	0.98	2.10
17.08	0.10	1.07	2.09
17.09	0.02	1.09	2.25
17.10	0.32	1.42	2.30
17.11	0.29	1.71	2.44
17.12	0.55	2.27	2.27
18.01	0.46	0.46	2.41
18.02	-0.42	0.04	2.07
18.03	0.00	0.05	1.93
18.04	-0.03	0.02	1.29
18.05	0.19	0.22	1.54
18.06	1.01	1.23	2.51
18.07	0.23	1.46	2.76

エスタード紙から抜粋

外貨準備高(国際流動性ベース。月末)、対内直接投資 (単位:百万ドル)

外貨準備高	対内直接投資残
-------	---------

年月	月末残	前年同月	月	年累計
16.01	357,507	361,767	5,455	5,455
16.02	359,386	362,547	5,920	11,375
16.03	357,698	362,744	5,557	16,933
16.04	362,201	363,283	6,820	23,753
16.05	363,447	366,647	6,145	29,898
16.06	364,152	368,668	3,917	33,816
16.07	369,340	368,252	78	33,894
16.08	369,541	368,159	7,208	41,101
16.09	370,417	361,370	5,233	46,335
16.10	367,528	361,230	8,400	*54,905
16.11	365,556	357,016	8,752	63,657
16.12	365,016	356,464	15,409	78,929
17.01	367,708	*357,507	11,528	11,528
17.02	368,981	359,386	5,306	16,834
17.03	370,111	357,698	7,109	*23,953
17.04	374,945	362,201	5,577	*29,530
17.05	376,491	363,447	2,926	32,456
17.06	377,175	364,152	3,920	33,838
17.07	381,029	369,340	4,093	*40,364
17.08	381,843	369,541	5,138	*45,543
17.09	381,244	370,417	6,339	*51,758
17.10	380,351	367,528	6,800	52,064
17.11	381,056	365,556	4,968	57,032
17.12	373,972	365,016	5,787	62,713
18.01	375,701	367,708	5,141	5,141
18.02	377,035	368,981	4,989	10,130
18.03	379,577	370,111	6,539	17,747
18.04	-	374,945	2,634	20,382
18.05	382,549	376,491	2,978	23,344
18.06	379,500	377,175	6,533	29,878

*調整済み

出所 - 中銀

ブラジルの主要経済指標

項目/暦年	2011年	2012年	2013年	2014年	2015年	2016年
マクロ経済・景気指標						
GDP 実質成長率(%)旧 IBGEによる新計算方法*	2.70	0.90	2.30	0.10	-3.80	-3.60

GDP 実質額 (2005 年価格、 億 R\$)						
IBGE による新計算方法*	41.430.0	44.025.3	48.380.0	*55.210.0		
GDP 名目額 (10 億 R\$)	4,376	4,815	5,332	5,779	6,001	
粗固定資本形成 (対 GDP 比%、名目値)	19.3					
自動車生産 (万台、全車種)	340.60	334.30	376.70	349.8	242.9	215.7
失業率 (6 主要都市部、年平 均)	6.0	5.5	5.4	4.8	6.8	11.5
通貨・為替・財政 等 (%)						
インフレ (IPCA、政府、前年 末比)	6.50	5.84	5.77	6.41	10.67	6.29
インフレ (IGP-M、民間 FGV、 前年末比)	5.10	7.82	5.51	3.69	10.54	7.17
対ドル為替レート (銀行間 comercial 売り、年末)	1.86	2.04	2.34			
国民租税負担率 (税収 /GDP)						
(IBGE による新計算方法*)	35.30(*33.4%)	35.90(*33.4%)	(*33.7%)	(*33.5%)	32.7%	
法定最低賃金 (連邦、 R\$/月、年末、注 2)	545	622	678	724	788	880
財政収支 (億リアル)						
プライマリー収支	1,287	1,050	913	-325	-1,112	-1,558
GDP 比 (%)	*3.11	2.38	1.9	-0.64	-1.88	-2.49
利払い	-2,367	-2,139	-2,489	-3,439	-6,130	-5,628
名目収支	-1,080	-1,089	-1,576	-3,114	-5,018	-4,070
公的債務残高 (億リアル)	*15,085	15,501	16,263			
GDP 比 (%)	*36.5	35.1	33.9			
国際収支 (億ドル)						
経常収支	-525	-542	-814	-909	-589	-235
貿易収支	298	194	26	-39	177	450
サービス・所得収支	-853	-765	-873	-889	-793	-715
経常移転収支	*30	28	34	19	27	30
資本収支	1,124	728	738	996	543	159
投資収支	1,103	746	726	990	547	162
直接投資	*677	681	675	660	886	867
対外直接投資	10	28	35	35	135	78
対内直接投資	667	653	640	625	751	789
証券投資	*353	83	258	300	220	-195

その他収支	78	-18	-209	451	239	272
その他資本投資	16	-19	12	6	4	3
誤差・脱漏	-6	4	1	22	37	71

出所—中銀